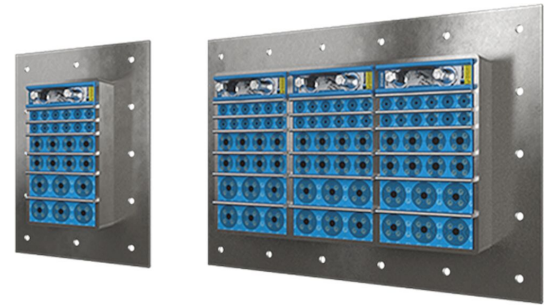




Sello Roxtec G Ex atornillado

Pasamuros con clasificación Ex con ala para atornillado.

El Roxtec G Ex atornillado es un pasamuros con alta densidad de cables que incluye calificación apta para zonas Ex e y Ex tb a temperaturas de entre -60 y + 80 °C. El marco se adhiere atornillándolo e incluye una junta para sellarlo contra la estructura.



- Fácil de mantener e inspeccionar
- Ofrece capacidad de repuesto incorporada

Características del producto



IP/UL NEMA



Clasificación Ex



Protección contra EMI



Seguridad eléctrica



Calificación contra incendios

Estructura de instalación



Armarios envolventes & prefabricados



Metal

Tipo de montaje



Atornilladura

Calificaciones y certificados

Fuego

- Clasificación E/El según EN 13501

Estanquidad

- IP 66/67

Soportes

- Equipotencialidad y toma de tierra
- Apantallamiento electromagnético
- Ecuilización de potencia
- Clasificación Ex

Dimensiones del marco

mm/kg

Las variantes de marcos que figuran a continuación son una selección limitada. Para ver la gama completa de marcos y configuraciones, visite [roxtec.com](https://www.roxtec.com).

Título	Aperturas de marcos	Espacio útil de sellado	Dimensiones externas WxHxD	Dimensiones de abertura w x h	Peso	N.º de art.
G 6x1 Ex GALV	1	120 x 180	252.5 x 350 x 60	147.5(+5/-5) x 245(+5/-5)	4	EXG006000000115
G 6x2 Ex GALV	2	120 x 180	383 x 350 x 60	278(+5/-5) x 245(+5/-5)	7.3	EXG006000000215
G 6x3 Ex GALV	3	120 x 180	513.5 x 350 x 60	408.5(+5/-5) x 245(+5/-5)	9.8	EXG006000000315
G 6x1 Ex AISI316	1	120 x 180	252.5 x 350 x 60	147.5(+5/-5) x 245(+5/-5)	4.8	EXG006000000121
G 6x2 Ex AISI316	2	120 x 180	383 x 350 x 60	278(+5/-5) x 245(+5/-5)	7.3	EXG006000000221
G 6x3 Ex AISI316	3	120 x 180	513.5 x 350 x 60	408.5(+5/-5) x 245(+5/-5)	9.8	EXG006000000321



Datos de los componentes de sellado

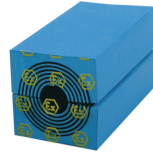
Componentes de sellado



Lubricante Roxtec



Wedge y Wedgekit Ex



Módulo RM Ex con Multidiameter™



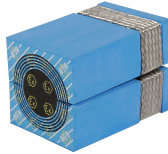
Módulo de compensación sólido RM Ex



Placa de separación Ex



Wedge y Wedgekit ES Ex



Módulo RM BG™ con Multidiameter™



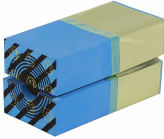
Módulo de compensación sólido RM BG™ Ex



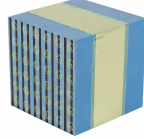
Módulo RM ES Ex con Multidiameter™



Módulo de compensación sólido RM ES Ex



Módulo RM PE Ex con Multidiameter™



Módulo de compensación sólido RM PE Ex



Kit de sellado Ex

Para obtener información detallada, visite [roxtec.com](https://www.roxtec.com).

The product information provided by Roxtec does not release the purchaser of the Roxtec system, or part thereof, from the obligation to independently determine the suitability of the products for the intended process, installation and/or use.

Roxtec gives no guarantee for the Roxtec system or any part thereof and assumes no liability for any loss or damage whatsoever, whether direct, indirect, consequential, loss of profit or otherwise, occurred or caused by the Roxtec systems or installations containing components not manufactured by an authorized manufacturer and/or occurred or caused by the use of the Roxtec system in a manner or for an application other than for which the Roxtec system was designed or intended.

Roxtec expressly excludes any implied warranties of merchantability and fitness for a particular purpose and all other express or implied representations and warranties provided by statute or common law. User determines suitability of the Roxtec system for intended use and assumes all risk and liability in connection therewith. In no event shall Roxtec be liable for indirect, consequential, punitive, special, exemplary or incidental damages or losses.

The Roxtec products are offered and sold in accordance with the conditions of the Roxtec General Terms of Sales. The latest version of the Roxtec General Terms of Sales can be downloaded from <https://www.roxtec.com/en/about-us/about-roxtec/general-terms-of-sales/>

We reserve the right to make changes to the product and technical information without further notice. Any errors in print or entry are no claims for indemnity. The content of this publication is the property of Roxtec International AB and is protected by copyright.

This document was generated on: 2024-04-10